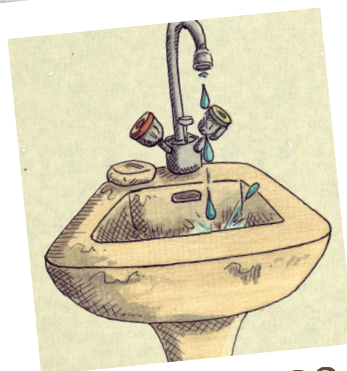




NOS CONSOMMATIONS D'EAU

En France, nous consommons environ 165 litres d'eau par jour et par personne. 1 % de cette consommation est consacré à la boisson, 6 % à la cuisine, 39 % à la toilette et le reste aux WC et à l'entretien de la maison.



une fuite = 100 l
par jour



15 à 40 l



20 à 60 l



120 à 150 l



39 à 84 l



3 à 12 l



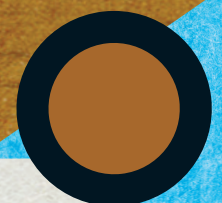
12 à 25 l



Il suffit d'ouvrir un robinet pour que l'eau coule. Cette facilité ne doit pas nous faire oublier que l'eau est un bien précieux. Avec de petits gestes au quotidien, chacun peut contribuer à économiser l'eau.



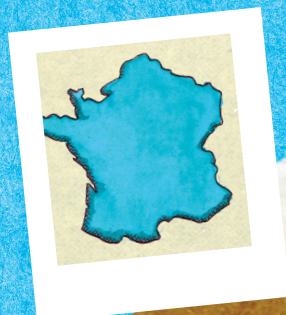
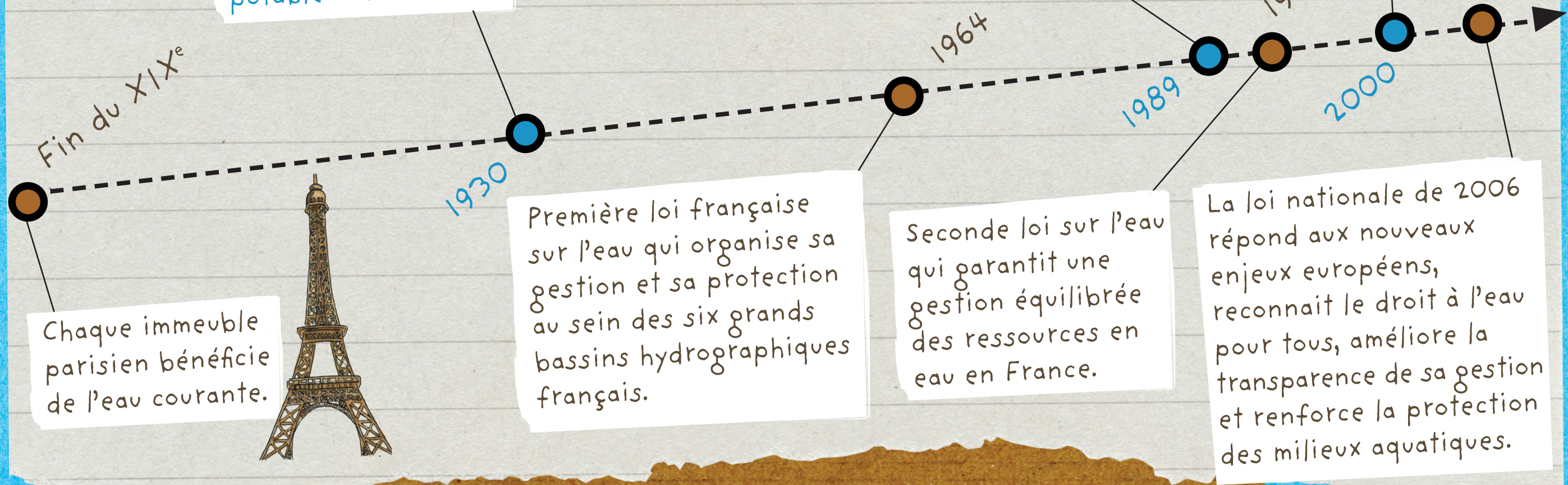
L'EAU DANS NOTRE HISTOIRE PROCHE



Seulement 23 % des communes françaises disposent d'un réseau de distribution d'eau potable à domicile.

La quasi-totalité des Français bénéficie de l'eau courante à domicile.

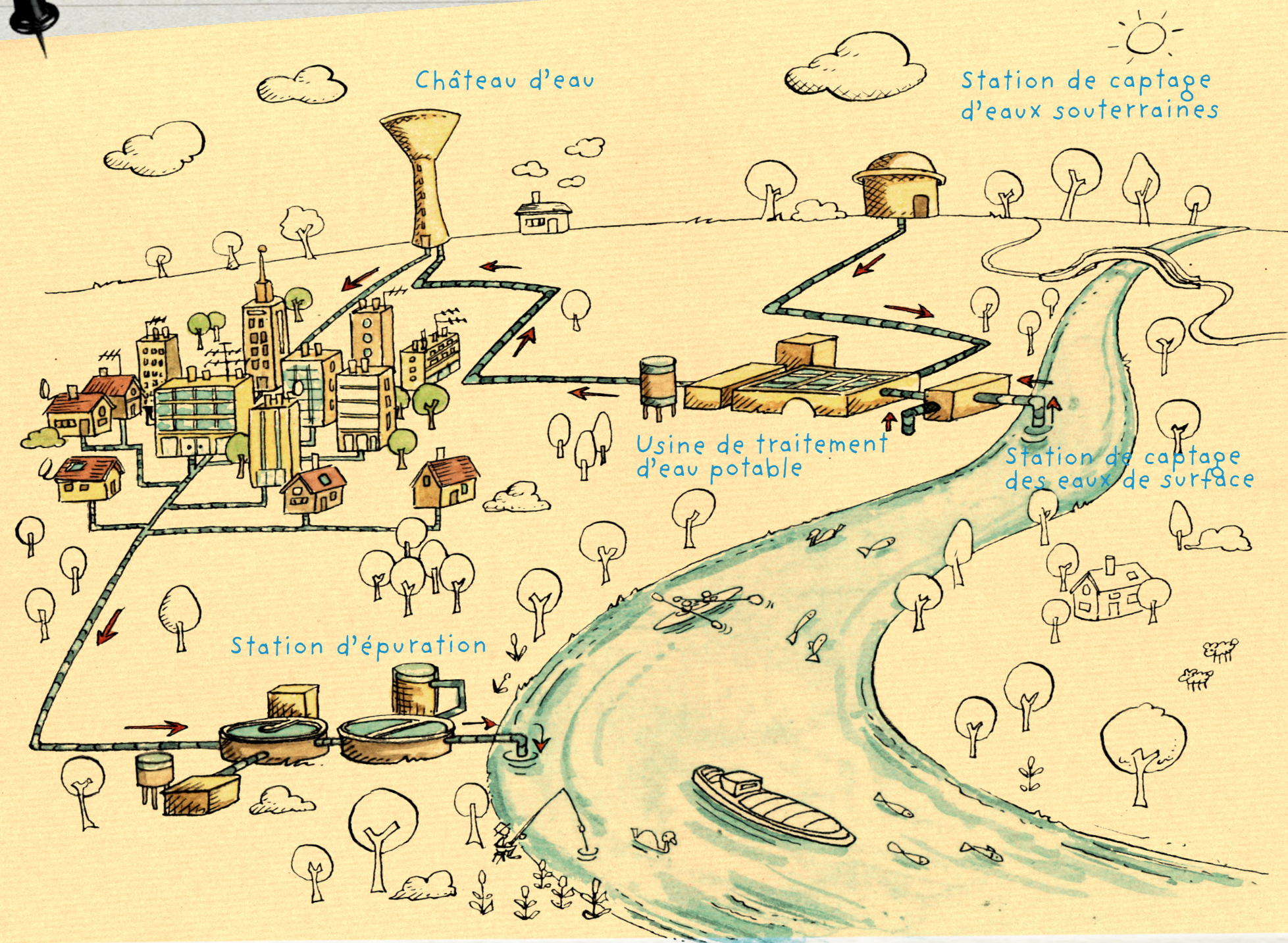
La directive-cadre européenne de 2000 qui impose à chaque pays d'atteindre d'ici 2027 un bon état pour ses eaux souterraines et superficielles.



Il faut attendre la fin des années 1980 pour que la quasi-totalité des Français bénéficie de l'eau courante à domicile.



LE CYCLE DE L'EAU DOMESTIQUE



Pour avoir de l'eau potable au robinet, ce n'est pas si simple ! Il faut d'abord capter la ressource, puis la rendre potable et l'acheminer ensuite jusqu'aux usagers. Une fois utilisée, cette eau doit passer dans une station d'épuration avant d'être rejetée dans le milieu naturel.

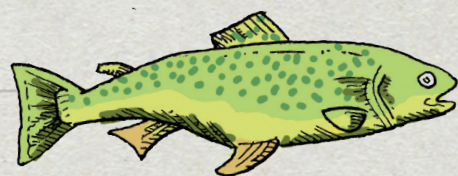




L'IPR, UN NOUVEL ESPION ?

La répartition des espèces de poissons est fortement influencée par la qualité de l'eau et la morphologie des cours d'eau. L'Indice Poisson Rivière (IPR) permet de rendre compte de la qualité des cours d'eau.

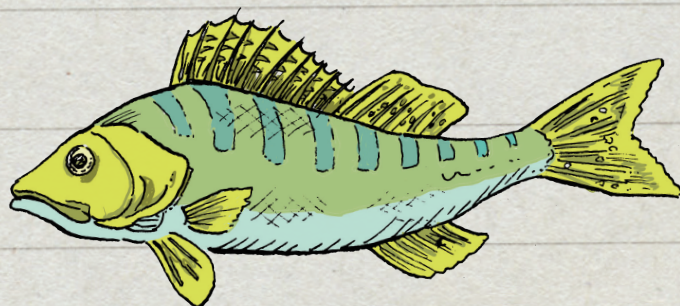
Truite



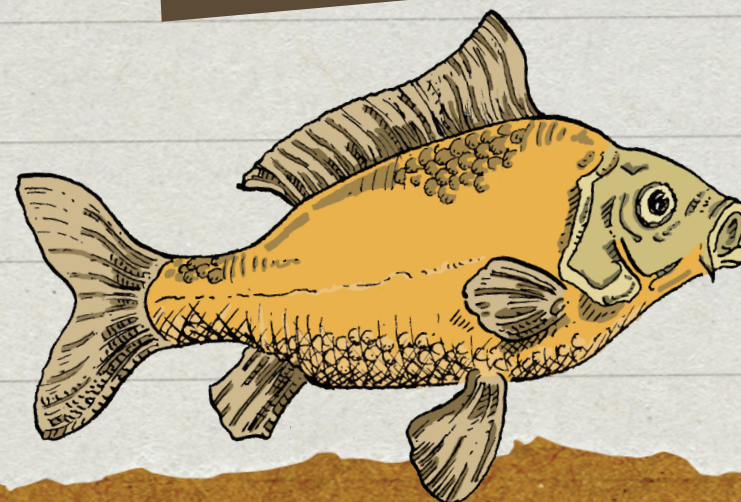
Perche



Sandre



Carpe



IPR

L'IPR, ou indice poisson rivière, consiste à recenser la population piscicole d'un milieu, sachant que celle-ci dépend de nombreux paramètres : température, lumière, salinité, oxygène, hydrodynamisme, présence de polluants...



PRÉSERVER L'EAU

ÊTRE UN ÉCOCITOYEN, c'est :

- préserver la qualité de l'eau
- l'économiser
- et s'engager pour faire respecter cette ressource indispensable à toute vie !



Ne pas utiliser trop de produits



Réparer les fuites !



Ne pas laisser couler l'eau



Ne pas jeter de produits polluants



Participer à la gestion de l'eau



Des actions simples multipliées par tous chaque jour pour une grande cause : l'eau !



JEUX D'EAU

potable douche chaude
 pluie siphon maire
 réserve train cycle dort égouts coule
 siphon été jardin bouche poisson
 goutte d'eau fontaine vase agence
 Nil facture source nu bue agir
 station d'épuration gestion préfet
 partage des eaux domestique citoyen
 épuration tus rive état bain due
 robinet acheminement station



Proverbe de Romain : « Il ne faut pas dire "Fontaine, je ne boirai pas de ton eau" car une fontaine ne peut ni entendre ni parler. »



S'ENGAGER POUR L'EAU

Nous pouvons tous agir au quotidien et mener des actions pour améliorer la gestion de l'eau :

- > se renseigner auprès des élus
- > consulter le résultat des analyses d'eau potable à la mairie
 - > s'engager au sein d'un conseil de quartier
- > intervenir lors de réunions concernant la gestion de l'eau
- > répondre aux consultations ou aux enquêtes publiques
- > se renseigner sur le circuit de l'eau potable et de l'eau usée de ma commune



S'engager localement



Rencontrer les élus locaux



Se renseigner à la
mairie



Connaître le cycle de
l'eau



LES ACTEURS DE LA GESTION DE L'EAU



Beaucoup de personnes
sont impliquées dans
la gestion de l'eau :
Estelle Gavard, chargée
de mission éducation à
l'Agence de l'eau Seine-
Normandie nous l'explique.



bit.ly/1ozX5rU



La gestion de l'eau commence au niveau municipal et se prolonge
au niveau départemental, puis régional, national, européen
et même mondial.

